

Pressemitteilung vom 25.09.2018



Zwei weitere Gesellschaften dabei: Maxpool und Invers sind jetzt an die BiPRO-BOX angeschlossen!

Und wieder haben zwei weitere Gesellschaften Anschluss an die BiPRO *///* BOX von Mr-Money gefunden: Mit Maxpool und Invers stehen den Nutzern des innovativen Tools zur digitalen Datenverarbeitung im Maklerbüro nunmehr insgesamt 67 Unternehmen mit ihren Dokumenten zur Verfügung.

Vollautomatische Dokumenten-Abholung

Versicherungsvermittler und Finanzdienstleister, die die BiPRO *///* BOX von Mr-Money nutzen, kommen regelmäßig in den Genuss einer Erweiterung des Leistungsspektrums. So treten in kurzen Intervallen immer neue Gesellschaften dem Netzwerk bei und ermöglichen somit eine vollautomatische Abholung ihrer Dokumente. Als jüngste Beteiligte sind nun auch Maxpool und Invers dabei. Partner dieser beiden Unternehmen profitieren durch die Anbindung an die Mr-Money BiPRO *///* BOX ab sofort von einem deutlichen Zeitvorteil in der Zusammenarbeit, wenn es um die verwaltungstechnische Seite des Dokumentenabrufs geht.

Wer Zeit spart, spart auch Geld!

Wer Zeit spart, spart in aller Regel auch bares Geld. Denn die durch eine nachhaltige Vereinfachung von Routinearbeiten im Maklerbüro gewonnenen Kapazitäten können in die Kundenbindung und Neukundenakquise gesteckt werden. Die Nutzung der BiPRO *///* BOX bringt dafür genau die richtigen Voraussetzungen mit und stellt einen wertvollen Gewinn für die Partner angeschlossener Gesellschaften dar. Mit Maxpool und Invers sind nun bereits 67 Gesellschaften an die BiPRO *///* BOX von Mr-Money angeschlossen!

Mehr Informationen zur BiPRO *///* BOX von Mr-Money unter www.bipro-box.de

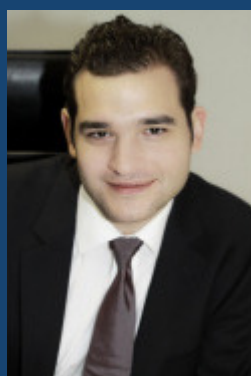


Abbildung Emanuel Römer,
Geschäftsführer Mr-Money Service GmbH

Gerne steht Ihnen für Rückfragen Herr Emanuel Römer unter Rufnummer Tel: [08961399101](tel:08961399101) oder per Email unter service@mr-money.de zur Verfügung.

